

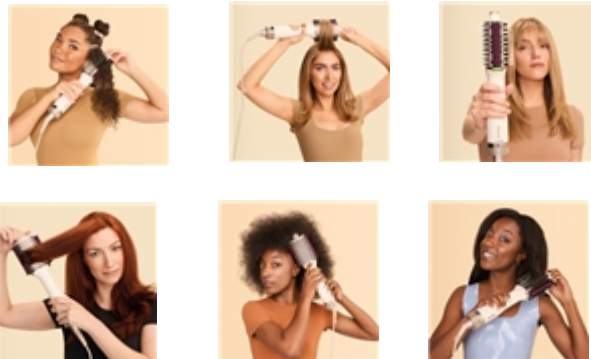
SHARK HT212EU ESCOVA DE AR QUENTE

A única escova de ar quente 2 em 1 com pente cerâmico aquecido para um alisamento sem encrespamento e com volume. Shark FlexBrush permite-lhe transformar os momentos diários do cabelo num estilo glamoroso em minutos. Seca, dá volume, suaviza e elimina o encrespamento e os cabelos rebeldes com um só produto. A nossa inovadora tecnologia cerâmica ThermaPath fornece a quantidade certa de calor para domar o cabelo rebelde em minutos. Basta girar e selecionar o modo e poderá obter o look desejado com mais volume, mais brilho e sem encrespamento ou cabelos rebeldes. Inclui um estojo de neopreno resistente ao calor, ideal para guardar a escova.



- Potência: 900 W.
- **Tecnologia ThermaPath: tecnologia cerâmica.**
- Dois modos:
 - Modo de secagem: para molhado, penteado e glamoroso.
 - Modo de alisamento: recupera o glamour. Dá volume e alisa o cabelo seco sem encrespamento.
- **Estojo de neopreno resistente ao calor.**
- 3 temperaturas:
 - 95º (modo molhado)
 - 190º (modo térmico)
 - 215º (modo seco)
- Selec. voltagem auto.: 220-240 V/50-60 Hz.
- Cor seda.

<https://marketinginfo.es/shark-ht202eu-ht212-eu-smooths-airc-intro>



Vídeos de penteados para todos os tipos de cabelo:

HT202EU-HT212EU_SMOOTHSTYLE_MODO DE CABELO HÚMIDO_CABELO LISO

<https://marketinginfo.es/1-shark-ht202eu-ht212-eu-smooths-moj-liso>

HT202EU-HT212EU_SMOOTHSTYLE_MODO DE CABELO SECO_CABELO LISO

<https://marketinginfo.es/2-shark-ht202eu-ht212-eu-smooths-seco-liso>

HT202EU-HT212EU_SMOOTHSTYLE_MODO DE CABELO HÚMIDO_CABELO ONDULADO

<https://marketinginfo.es/3-shark-ht202eu-ht212-eu-smooths-moj-ond>

HT202EU-HT212EU_SMOOTHSTYLE_MODO DE CABELO SECO_CABELO ONDULADO

<https://marketinginfo.es/4-shark-ht202eu-ht212-eu-smooths-seco-ond>

HT202EU-HT212EU_SMOOTHSTYLE_MODO DE CABELO HÚMIDO_CABELO ENCARACOLADO

<https://marketinginfo.es/5-shark-ht202eu-ht212-eu-smooths-moj-riz>

HT202EU-HT212EU_SMOOTHSTYLE_MODO DE CABELO SECO_CABELO ENCARACOLADO

<https://marketinginfo.es/6-shark-ht202eu-ht212-eu-smooths-seco-riz>

DADOS LOGÍSTICOS:

EAN: 0622356272551

Unidades de embalagem: 4

Dimensões do produto (L-A-P): 9,60 X 8,30 X 35,00 cm

Peso líquido do produto: 0,730 Kg

Dimensões unidade de embalagem produto (L-A-P): 12,00 X 10,00 X 44,00 cm

Embalagem de peso bruto unitário: 1,400 Kg

Dimensões unidades de embalagem (L-A-P): 25,00 X 23,00 X 46,00 cm

Peso bruto da embalagem: 6,120 Kg

