

**DUUX®**

Designed in The Netherlands by Duux BV.  
Duux BV, P.O. Box 145, 5400 AC Uden The Netherlands  
[www.duux.com](http://www.duux.com)

© 2023 Duux. All rights reserved.  
DUUX® is a trademark of Duux BV,  
registered in the EU and other countries.

The brand cited belongs exclusively to the respective owners.  
Specifications are subject to modification without notice.



DE

### Zentrale Bestandteile

Siehe Abbildung A.

- 1 Motoreinheit
- 2 Verlängerungsrohr
- 3 Basismodul
- 4 Schraube
- 5 Schraube (M3 × 8 mm)
- 6 Frontgitter
- 7 Ventilatorflügel
- 8 Hinteres Gitter
- 9 Sicherungsring
- 10 Ventilatorflügelhalterung
- 11 Netzkabel
- 12 Montagewerkzeug

### Installation des Produktes

Siehe die Abbildungen B - F.

### Das Produkt einschalten

Siehe Abbildung G.

### Das Produkt verwenden

Siehe Abbildung H.

### Reinigung

Siehe Abbildung I.

Reinige das Produkt alle 3 Monate.

### Vollständiges Handbuch



Für die vollständige  
Anleitung kannst du  
entweder den QR-Code  
scannen oder die Website  
besuchen:  
[www.duux.com/  
WhisperEssenceManual](http://www.duux.com/WhisperEssenceManual)

ES

### Componentes principales

Ver imagen A.

- 1 Unidad de motor
- 2 Tubo prolongador
- 3 Unidad de base
- 4 Perno
- 5 Tornillo (M3 × 8 mm)
- 6 Rejilla frontal
- 7 Aspa del ventilador
- 8 Rejilla trasera
- 9 Anillo de fijación
- 10 Rosca de las aspas del ventilador
- 11 Cable de alimentación
- 12 Herramienta de montaje

### Instalación del producto

Ver imágenes B - F.

### Encender el aparato

Ver imagen G.

### Uso del producto.

Ver imagen H.

### Limpieza

Ver imagen I.

Limpie el producto cada 3 meses.

### Manual completo



Para acceder al manual  
completo, escanee el código  
QR o visite el sitio web:  
[www.duux.com/  
WhisperEssenceManual](http://www.duux.com/WhisperEssenceManual)

FR

### Parties principales

Voir l'image A.

- 1 Unité moteur
- 2 Tube d'extension
- 3 Unité de base
- 4 Boulon
- 5 Vis (M3 × 8 mm)
- 6 Grille avant
- 7 Pale de ventilateur
- 8 Grille arrière
- 9 Bague de verrouillage
- 10 Bouton de pale de ventilateur
- 11 Cordon d'alimentation
- 12 Outil d'assemblage

### Installer le produit

Voir les images B - F.

### Allumer le produit

Voir l'image G.

### Utilisation du produit

Voir l'image H.

### Nettoyage

Voir l'image I.

Nettoyez le produit tous les 3 mois.

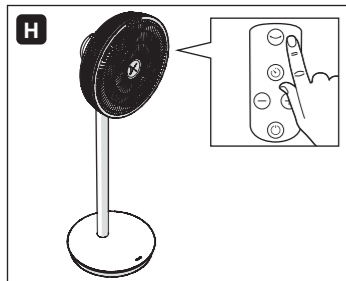
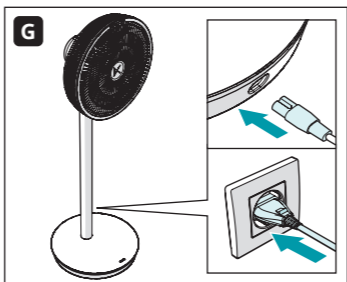
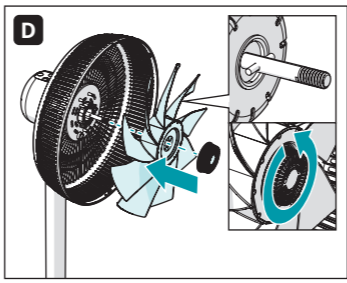
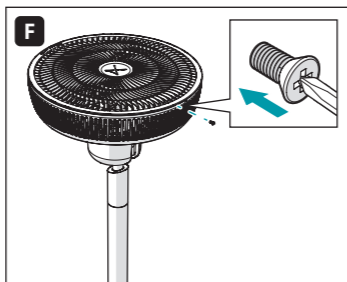
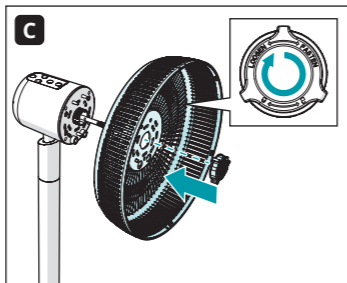
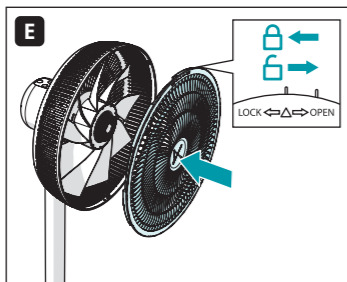
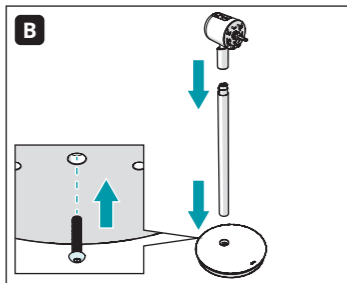
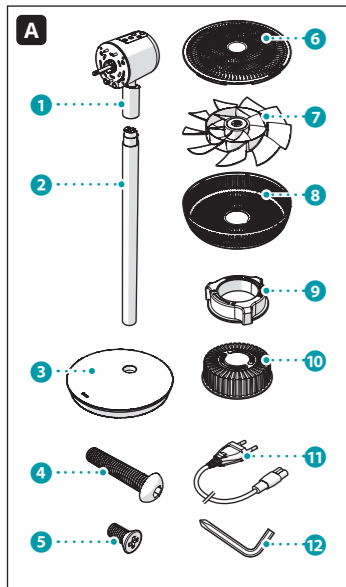
### Manuel complet



Pour le manuel complet,  
scannez le code QR ou visitez  
le site web :  
[www.duux.com/  
WhisperEssenceManual](http://www.duux.com/WhisperEssenceManual)

# Whisper Essence Fan

quick start guide | snelstartgids | kurzanleitung  
guía de inicio rápido | guide de démarrage rapide



**Icons**

- 13 Horizontal oscillation button
- 14 Timer button
- 15 Decrease button
- 16 Power button
- 17 Increase button

**Iconen**

- 13 Knop horizontale swing
- 14 Timerknop
- 15 Knop verlagen
- 16 Aan/uit-knop
- 17 Knop verhogen

**Ikonen**

- 13 Taste horizontale Rotation
- 14 Taste Timer
- 15 Taste Weniger
- 16 Taste Ein/Aus
- 17 Taste Mehr

**Iconos**

- 13 Botón de oscilación horizontal
- 14 Botón del temporizador
- 15 Botón de disminución
- 16 Botón de encendido
- 17 Botón de aumento

**Icônes**

- 13 Bouton d'oscillation horizontale
- 14 Bouton de minuterie
- 15 Bouton de diminution
- 16 Bouton d'alimentation
- 17 Bouton d'augmentation

EN

**Main parts**

See image A.

- 1 Motor unit
- 2 Verlengbuis
- 3 Base unit
- 4 Bolt
- 5 Screw (M3 x 8 mm)
- 6 Front grill
- 7 Fan blade
- 8 Rear grill
- 9 Locking ring
- 10 Fan blade knob
- 11 Power cord
- 12 Assembly tool

**Installing the product**

See image B - F.

**Switching on the product**

See image G.

**Using the product**

See image H.

**Cleaning**

See image I.

Clean the product every 3 months.

**Full manual**



For the full manual, scan the QR code or visit the website: [www.duux.com/WhisperEssenceManual](http://www.duux.com/WhisperEssenceManual)

NL

**Belangrijkste onderdelen**

Zie afbeelding A.

- 1 Motoreenheid
- 2 Verlengbuis
- 3 Onderstel
- 4 Bout
- 5 Schroef (M3 x 8 mm)
- 6 Rooster voor
- 7 Ventilatorblad
- 8 Rooster achter
- 9 Borgring
- 10 Knop ventilatorblad
- 11 Stroomkabel
- 12 Montagegereedschap

**Installatie van het product**

Zie afbeelding B - F.

**Het product inschakelen**

Zie afbeelding G.

**Gebruik van het product**

Zie afbeelding H.

**Reinigen**

Zie afbeelding I.

Reinig het product om de 3 maanden.

**Volledige handleiding**



Scan de QR-code voor de volledige handleiding of bezoek de website: [www.duux.com/WhisperEssenceManual](http://www.duux.com/WhisperEssenceManual)