

www.alessti.com
ALESSI

SJ02 "Rockcoco Frame" Portaretrato

Este Portaretrato ha sido diseñado por Studio Job en el año 2018. Se ha realizado en banda estaña decorada con partes en resina termoplástica y cristal. "Rockcoco Frame" se ha estudiado y fabricado con sumo cuidado en todos sus detalles. Para limpiarlo utilice un paño, no lo meta en el lavavajillas ni utilice productos abrasivos. Cualquier ligera variación de color (entre una pieza y otra o con el tiempo) no ha de considerarse un defecto sino una característica típica del material y de su elaboración.

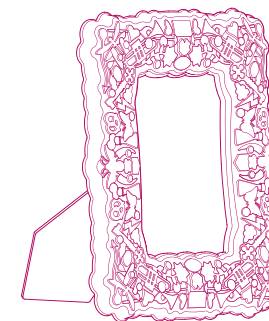
SJ02 "Rockcoco Frame" フォトフレーム

このフォトフレームは、2018年にStudio Job がデザインしたもので、装飾を施したブリキと熱可塑性樹脂とガラスの部品が使われています。"Rockcoco Frame" は、あらゆるディテールまで細心の注意を払って設計・製造されています。お手入れをする場合は柔らかな布で拭き、食器洗い機や磨き粉入りの洗剤の使用は避けてください。わずかな色合いの違い（製品ごとのばらつきや経年による変色も含めて）があっても、製品の欠陥ではなく使用素材と製造工程による特性とお考えください。

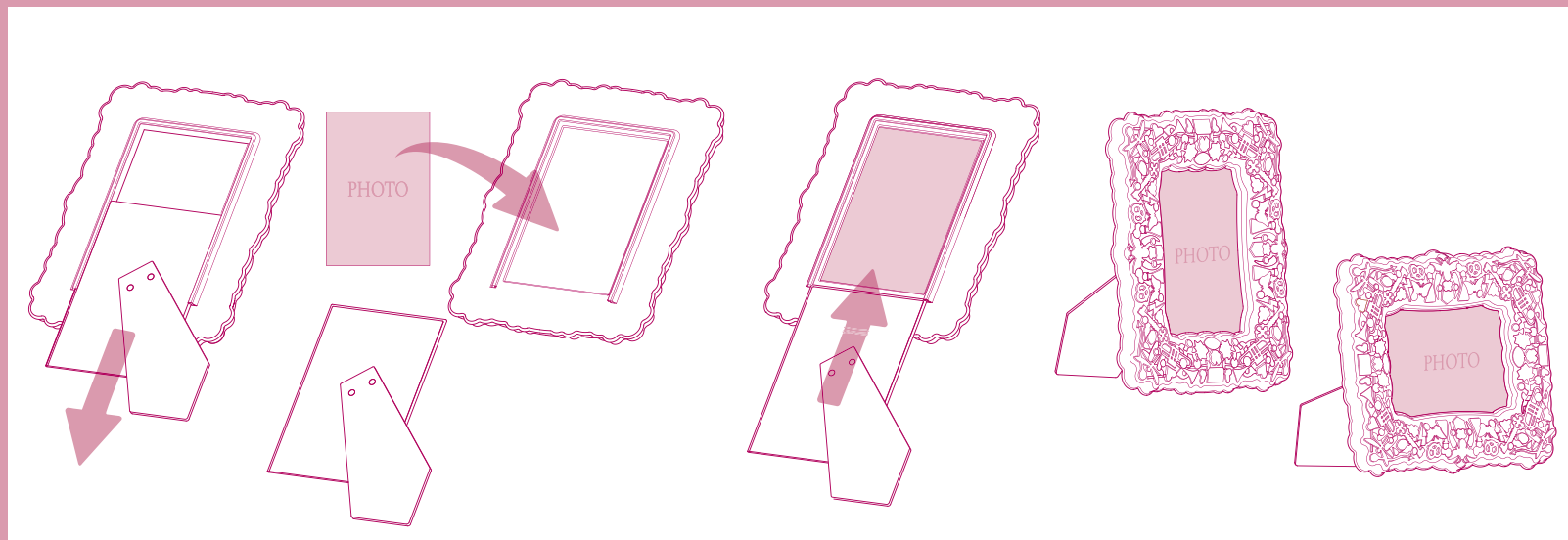
SJ02 "Rockcoco Frame" 款相框

此款相框由Studio Job于2018年设计,采用马口铁制成,点缀热塑性树脂和玻璃饰物。"Rockcoco Frame"经精心设计和制造,细节之处一丝不苟。请使用软布清洁,请勿放入洗碗机中,请勿使用具有腐蚀性的清洁产品。如两件产品的颜色略有不同,或产品颜色随时间而出现改变,都不是缺陷,而是材料本身的特点及加工技艺的典型特征。

ALESSI



SJ02 "Rockcoco Frame"
Portaritratti - Photo frame
Studio Job, 2018



SJ02 "Rockcoco Frame" Portaritratti

Questo Portaritratti è stato disegnato da Studio Job nel 2018 ed è realizzato in banda stagnata con decoro, con parti in resina termoplastica e vetro.

"Rockcoco Frame" è stato studiato e fabbricato con la massima cura in ogni particolare. Per la pulizia utilizzare un panno, non mettere in lavastoviglie e non usare prodotti abrasivi.

Eventuali lievi variazioni di colore - sia tra un pezzo e l'altro, sia nel tempo - non sono da considerarsi un difetto bensì una caratteristica tipica del materiale e della sua lavorazione.

SJ02 "Rockcoco Frame" Picture frame

This Picture frame has been designed by Studio Job in 2018 and it is made of decorated tin plate, with thermoplastic resin and glass parts.

"Rockcoco Frame" has been designed and manufactured with the utmost attention to every detail.

It is made with thermoplastic resin and glass parts.

To clean, use a soft cloth, do not put in the dishwasher and do not use abrasive products. Any slight variations in colour - both between one item and another, and over time - are not to be considered a defect, but a typical feature of the material and its production process.

SJ02 "Rockcoco Frame" Cadre photo

Ce Cadre photo a été conçu par Studio Job en 2018 et est réalisé en fer blanc décoré, avec des parties en résine thermoplastique et verre.

"Rockcoco Frame" a été conçu et fabriqué avec la plus grande attention à chaque détail. Pour nettoyer, utiliser un chiffon moelleux, ne pas laver dans le lave-vaisselle et ne pas utiliser de produits abrasifs.

Les éventuelles légères variations de couleur - soit entre les pièces, soit dans le temps - ne doivent pas être considérées comme un défaut, mais une caractéristique typique du matériel et de son traitement.

SJ02 "Rockcoco Frame" Bilderrahmen

Dieser Bilderrahmen wurde von Studio Job im Jahr 2018 entworfen und ist hergestellt aus verziertem Weißblech, mit Teilen aus thermoplastischem Harz und Glas.

"Rockcoco Frame" wurde mit Liebe zum Detail und größter Sorgfalt geplant und erzeugt.

Mit einem Lappen reinigen, nicht in den Geschirrspüler geben und keine Scheuermittel verwenden.

Eventuelle leichte Farbabweichungen - sowohl unter den einzelnen Stücken, als auch zeitbedingte Verfärbungen - sind kein Mangel, sondern eine typische Eigenschaft des Materials und seiner Bearbeitung.